



RTBicocca

Turismo Trasporti Territori



SCELTE DI CONSUMO E SPESA DEI TURISTI INCOMING

Italia e Spagna a confronto

Ugo Arrigo e Gabriele Lotto

Roma– 21 Novembre 2011



CHI SIAMO

RTBicocca è un gruppo di professori e ricercatori dell'Università Bicocca di Milano che svolge attività di ricerca applicata nelle aree complementari dei Trasporti, del Turismo e delle Economie dei Territori

Sede:

*Dipartimento di Scienze Economico Aziendali
Edificio U7, via Bicocca degli Arcimboldi 8,
20126 Milano*

www.rtbicocca.it



www.rtbicocca.it



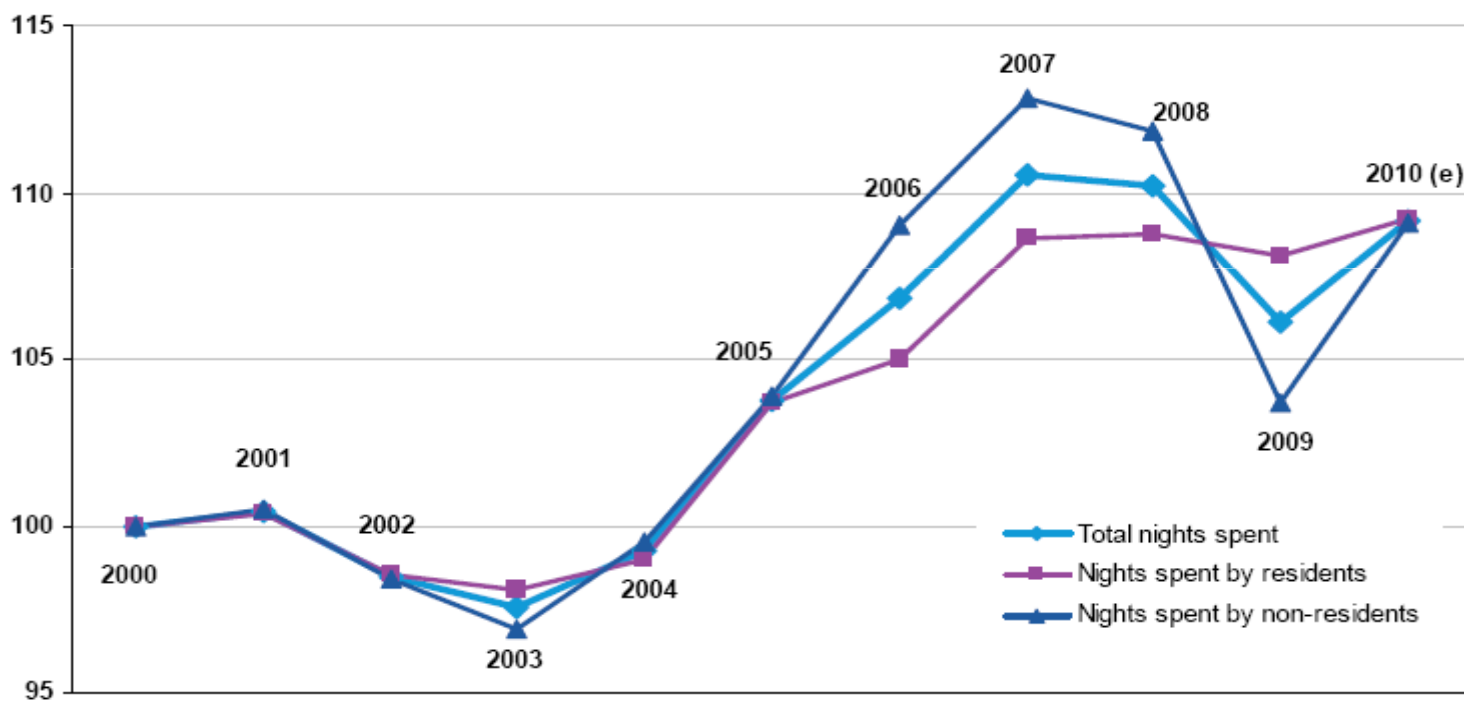
LAVORI IN CORSO ...

- NTV (Nuovo Trasporto Viaggiatori) – Quaderni di ricerca (n. 1 e 2 disponibili sul sito www.ntvspa.it alla pagina dell'ufficio studi)
- Note congiunturali sul turismo internazionale in Italia
- Laboratorio turismi e politiche regionali
- Survey internazionale su *Economia, Innovazione e Management del Turismo*
- Le infrastrutture aeroportuali in Lombardia
- Il riposizionamento turistico di Ponte Di Legno - Val Camonica (BS)
- Le forme dell'abitare del turismo: evidenze, implicazioni e possibili soluzioni per il governo del territorio



1 - IL TURISMO U.E. ALLE PRESE CON LA RECESSIONE

UE-27 Pernottamenti in hotel e altre strutture – Indici 2000=100

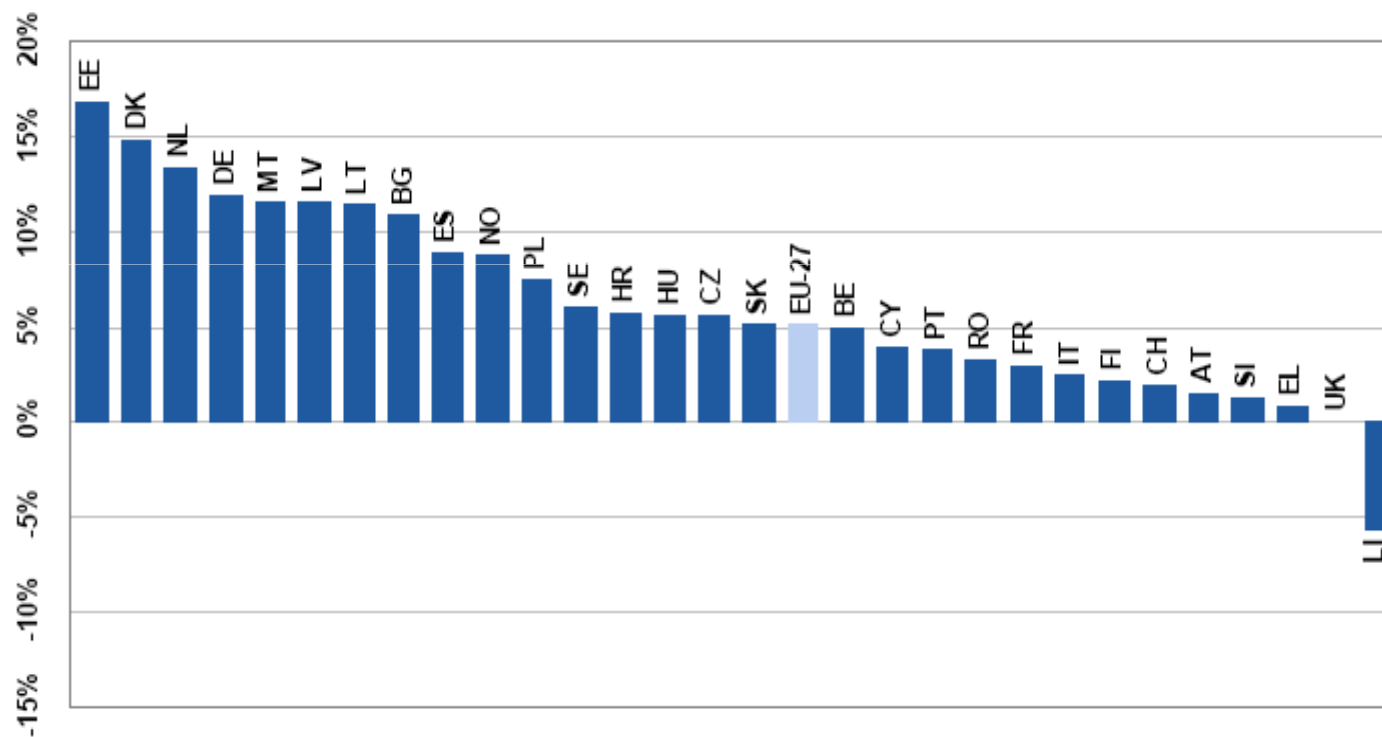


Notes: Data for 2000, 2001 and 2002 include estimates for Malta (residents' nights); data for 2010 based on estimates using the available monthly data (see also the footnote to Table 1).



2 - IL TURISMO U.E NEL 2010

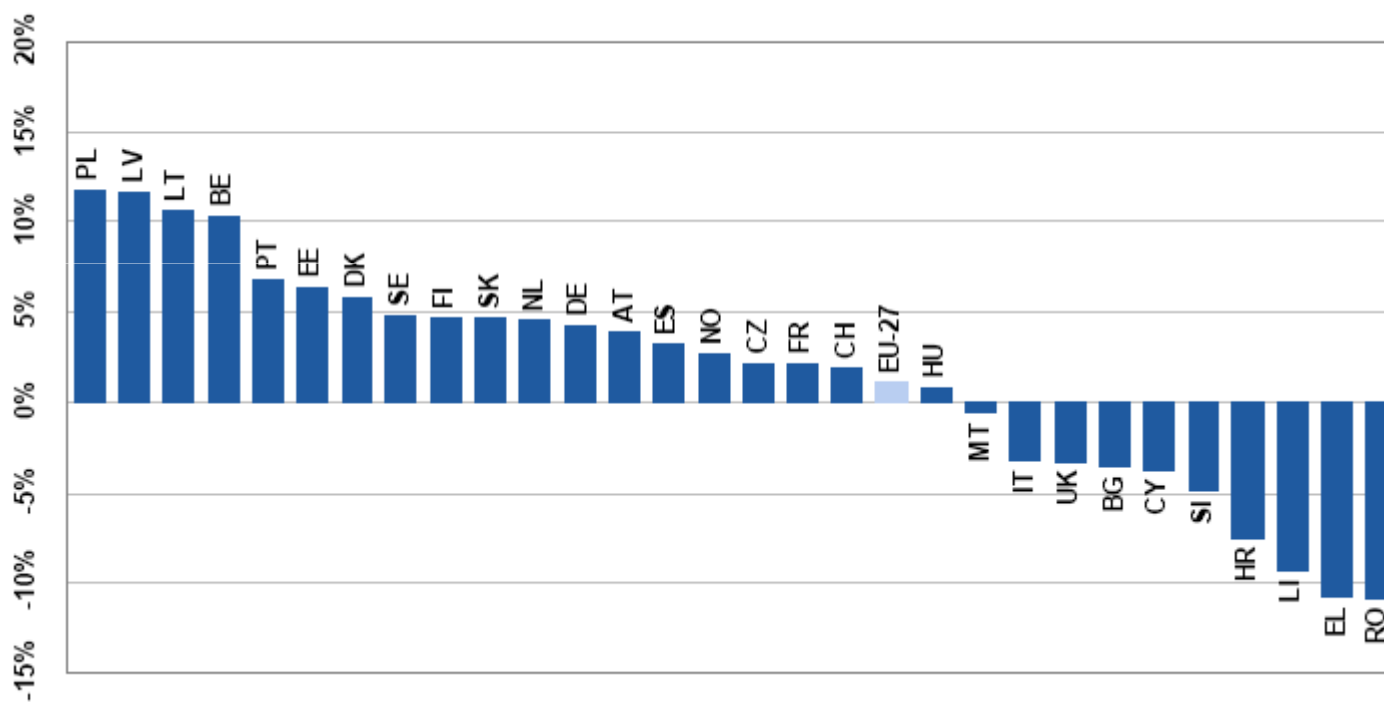
UE-27 Variazione % pernottamenti dei **non residenti** 2010/09





3 - IL TURISMO U.E NEL 2010

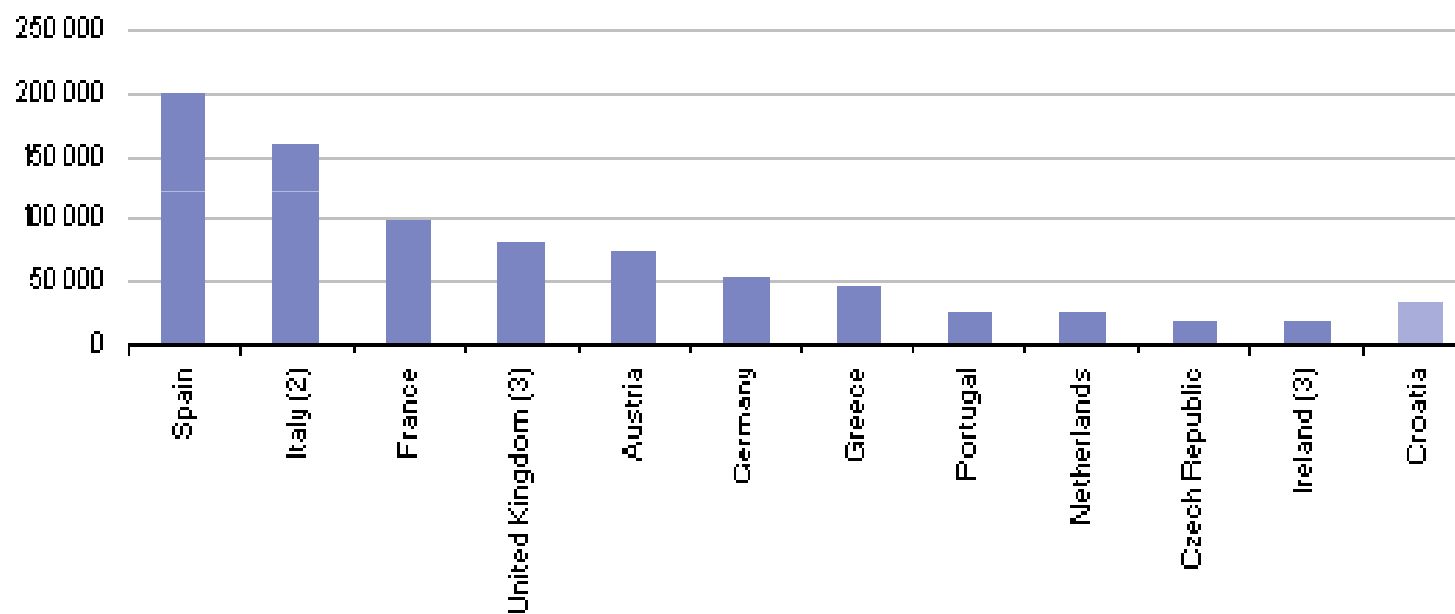
UE-27 Variazione % pernottamenti dei residenti 2010/09





4 - IL TURISMO U.E NEL 2010

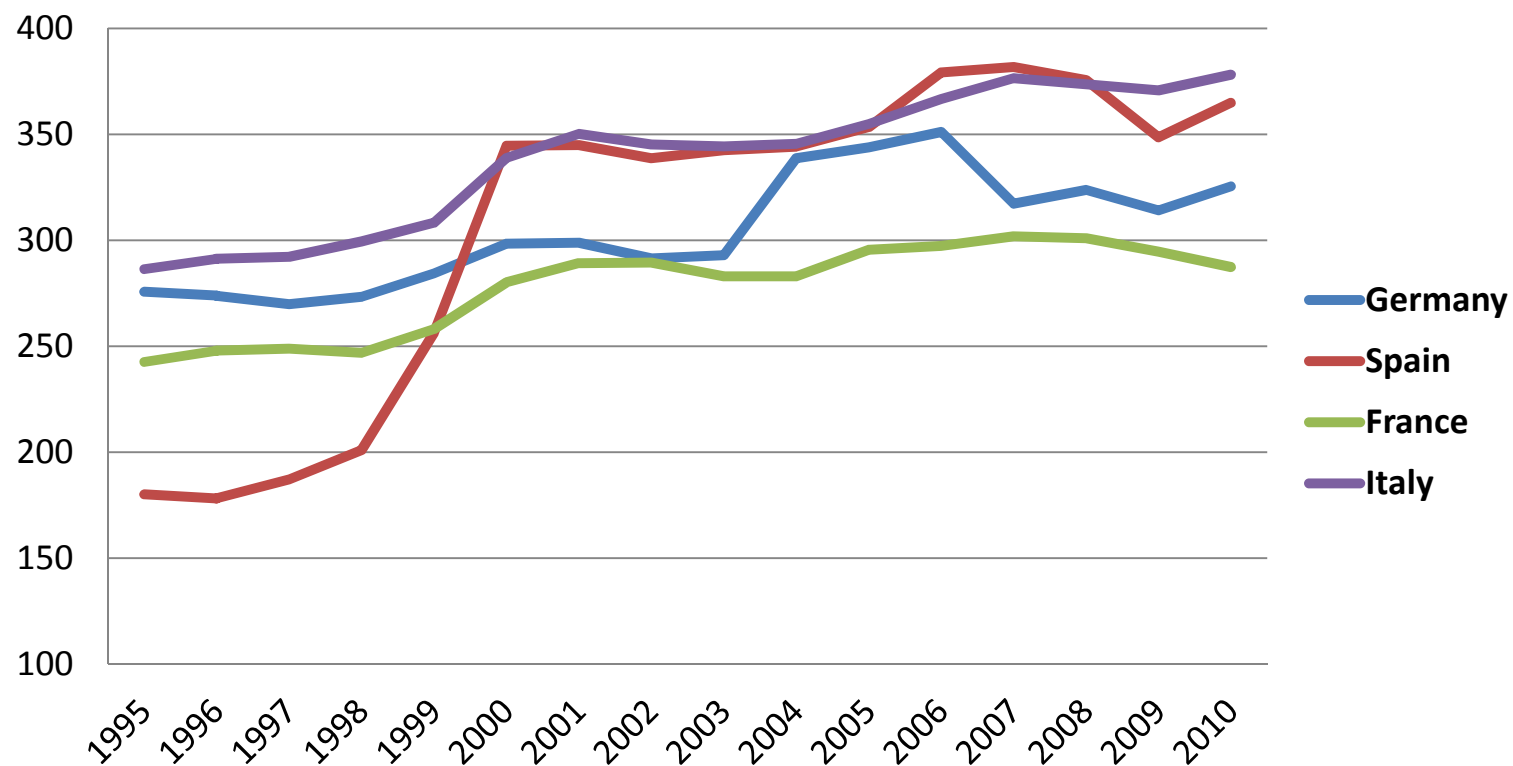
Pernottamenti totali dei non residenti (migliaia)





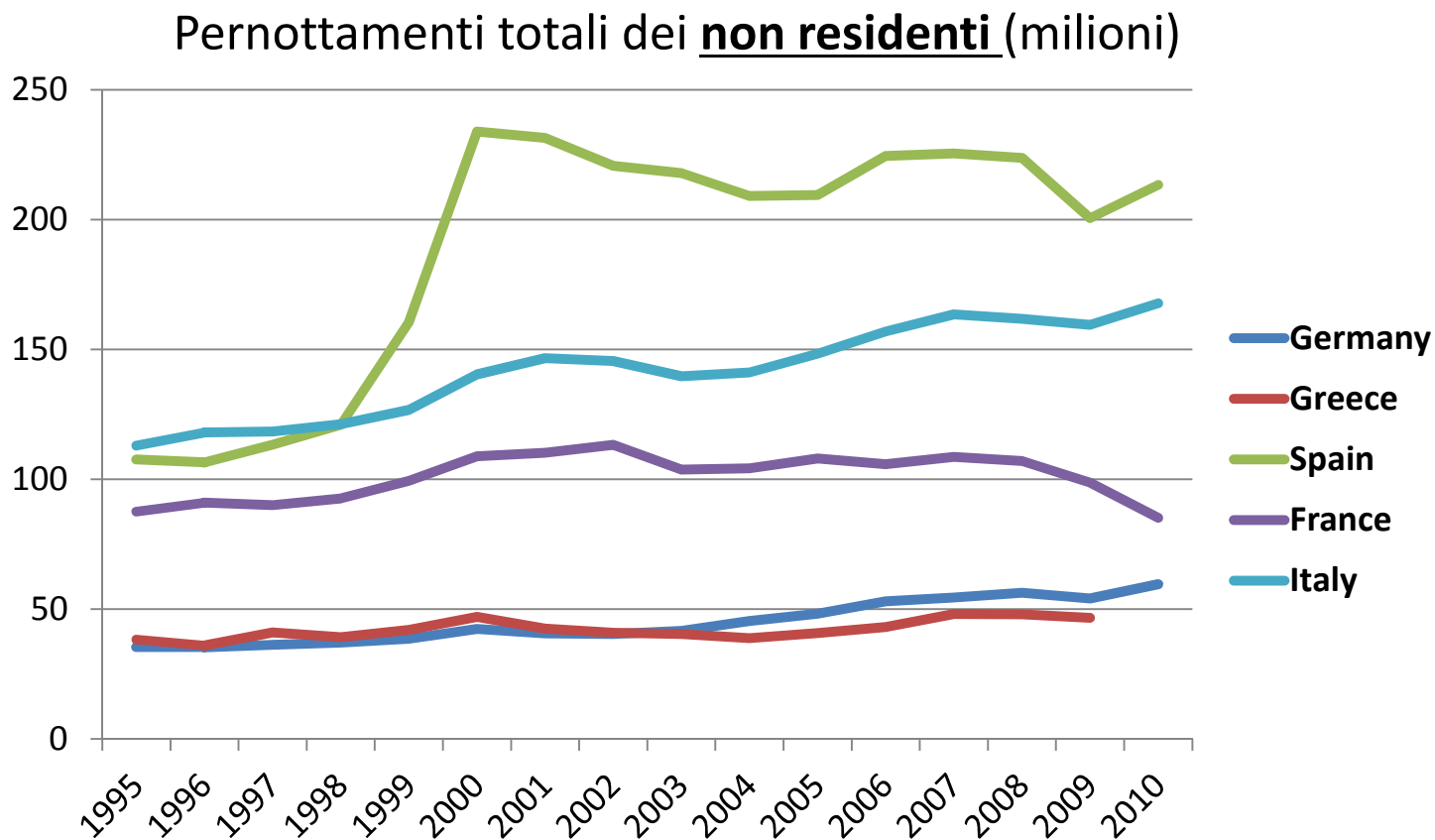
5 - IL TURISMO U.E NEL PERIODO 1995-2010

Pernottamenti totali dei residenti e non residenti (milioni)





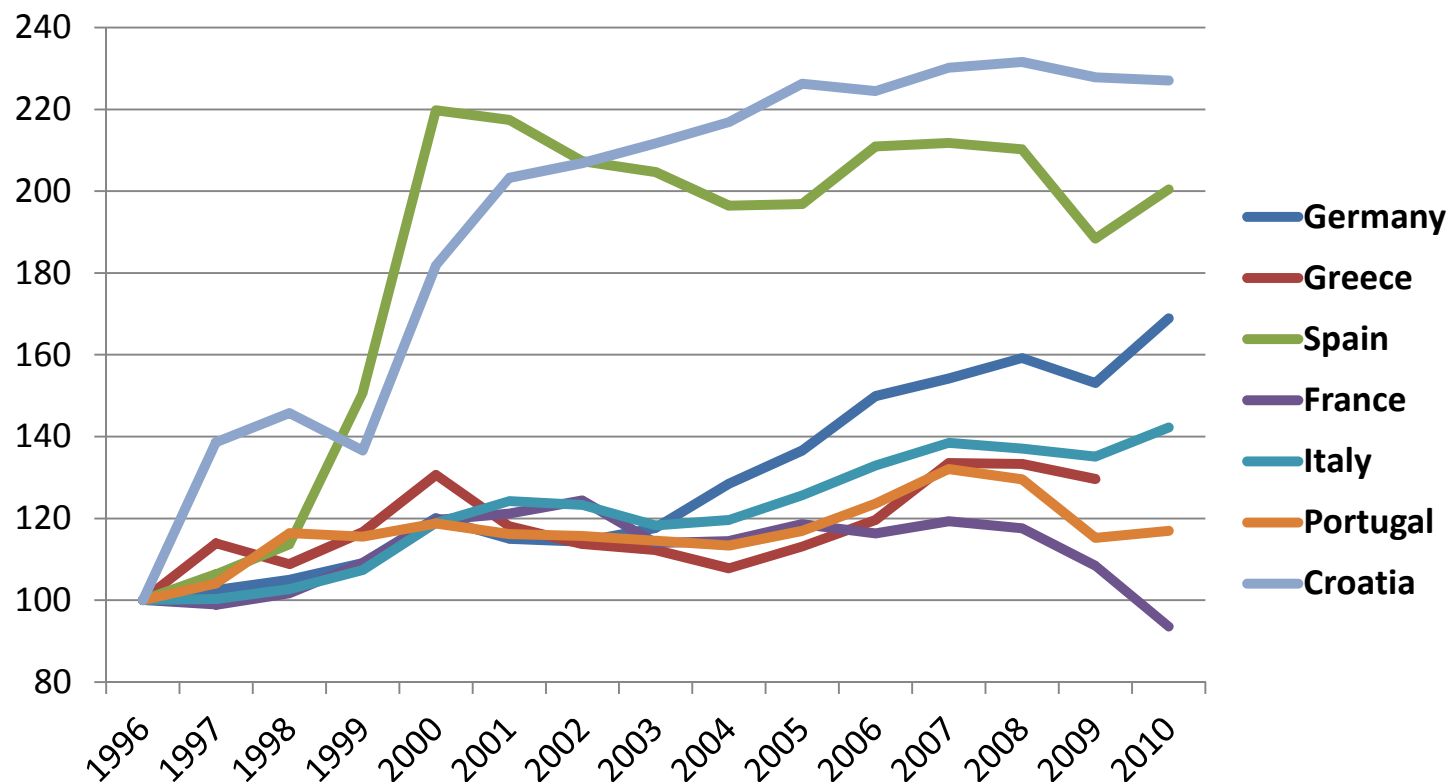
6 - IL TURISMO U.E NEL PERIODO 1995-2010





7 - IL TURISMO U.E NEL PERIODO 1995-2010

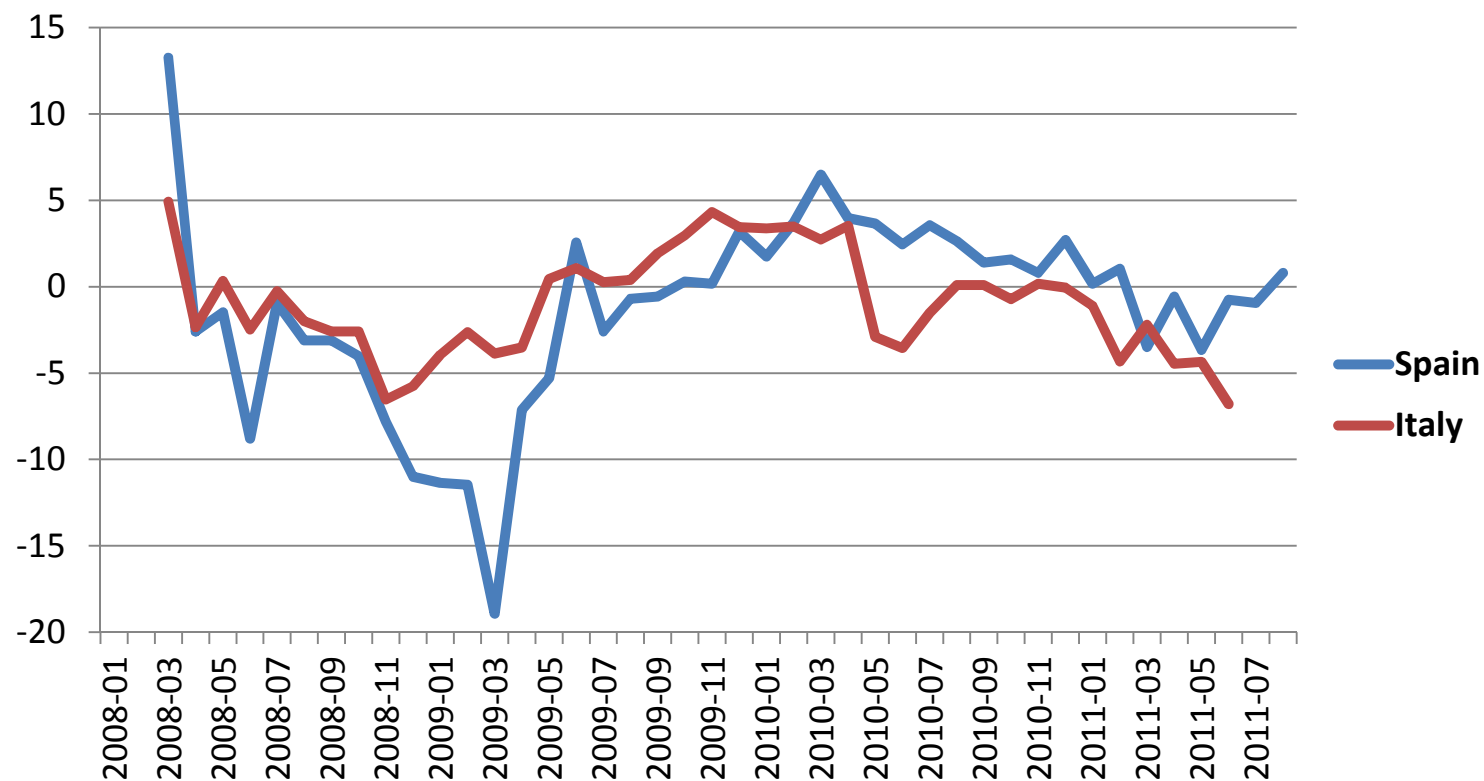
Pernottamenti totali dei non residenti (indici 1996=100)





8 – ITALIA E SPAGNA NELLA FASE ATTUALE DEL CICLO

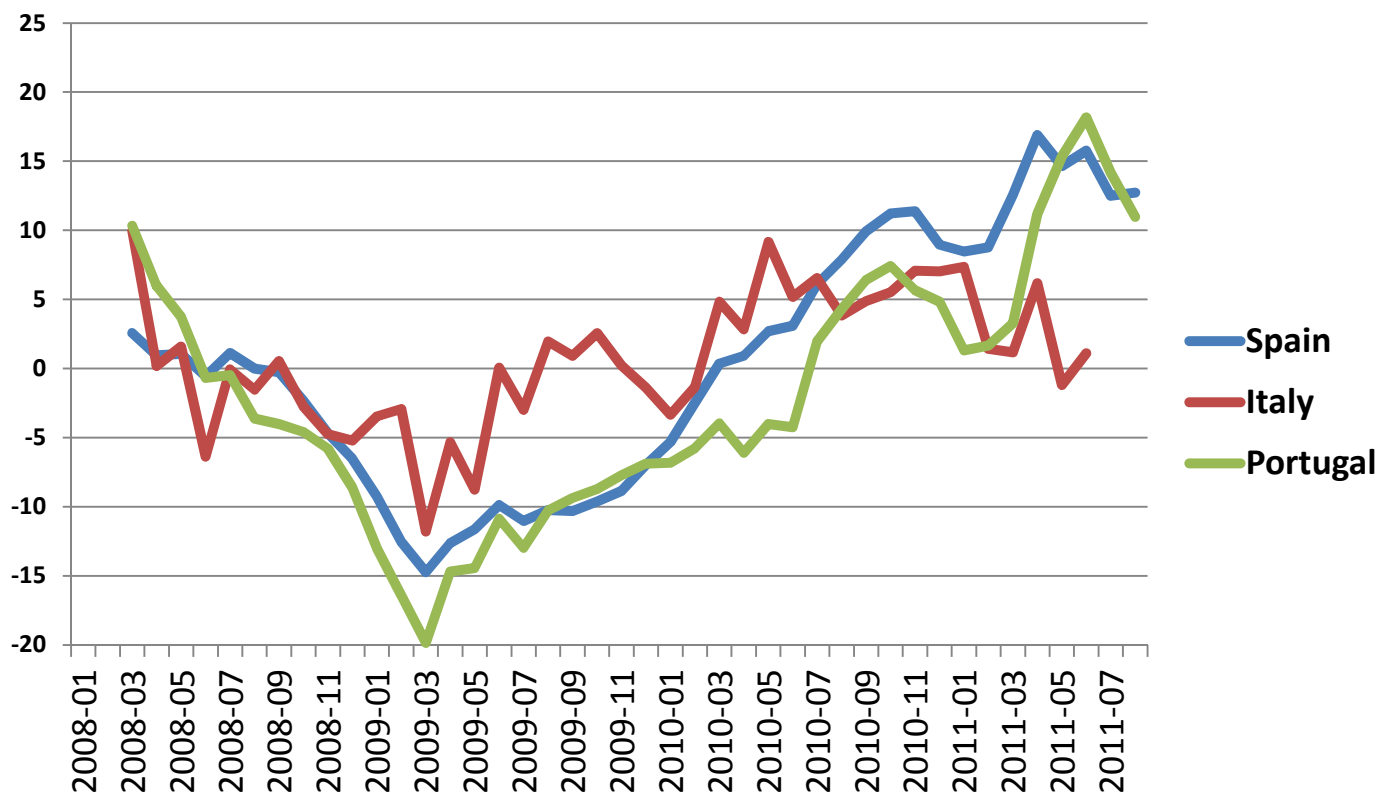
Pernott. dei residenti (var. tendenziali su medie mobili di 3 mesi)





9 – ITALIA E SPAGNA NELLA FASE ATTUALE DEL CICLO

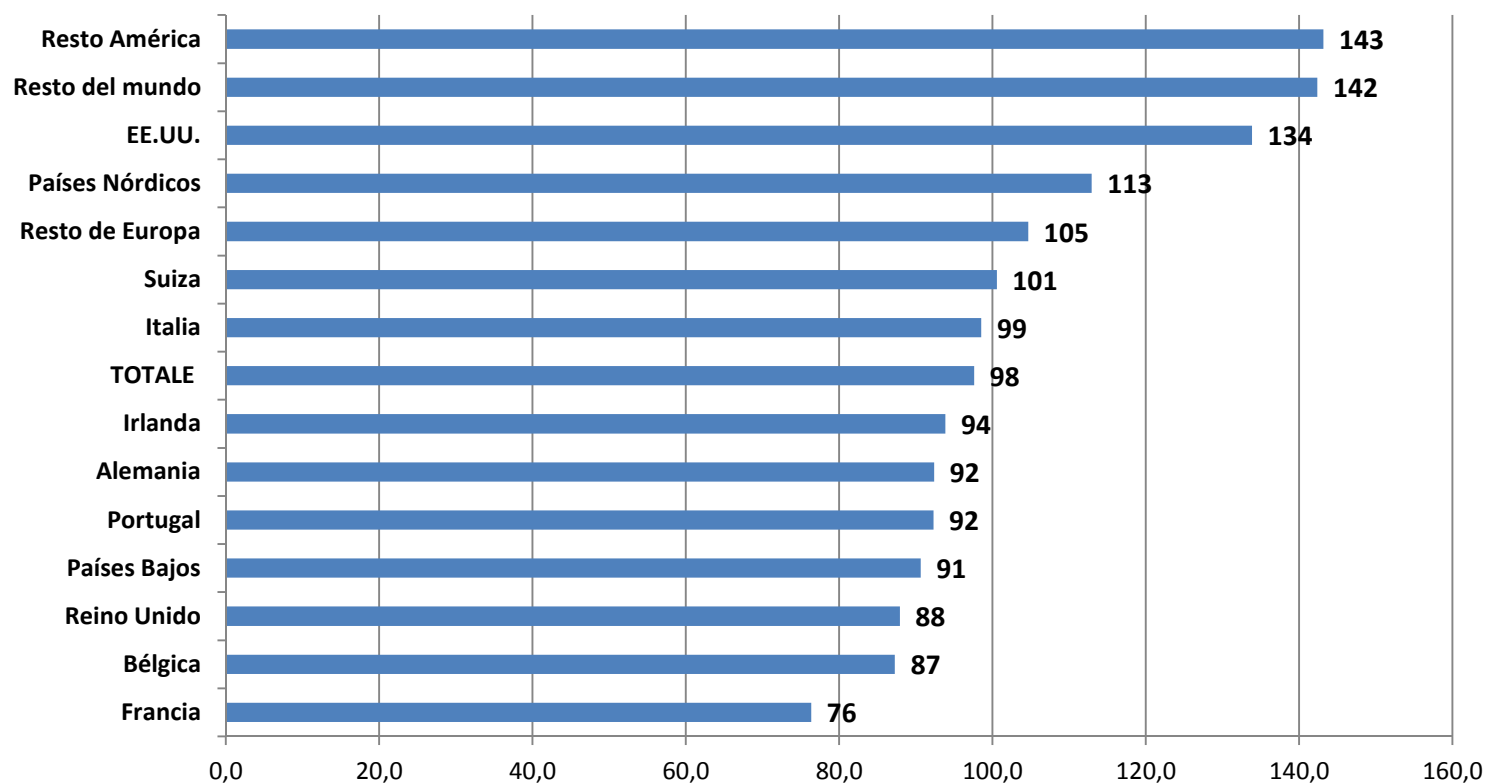
Pernott. dei non residenti (var. tend. su medie mobili di 3 mesi)





10 – I TURISTI STRANIERI IN SPAGNA (2010)

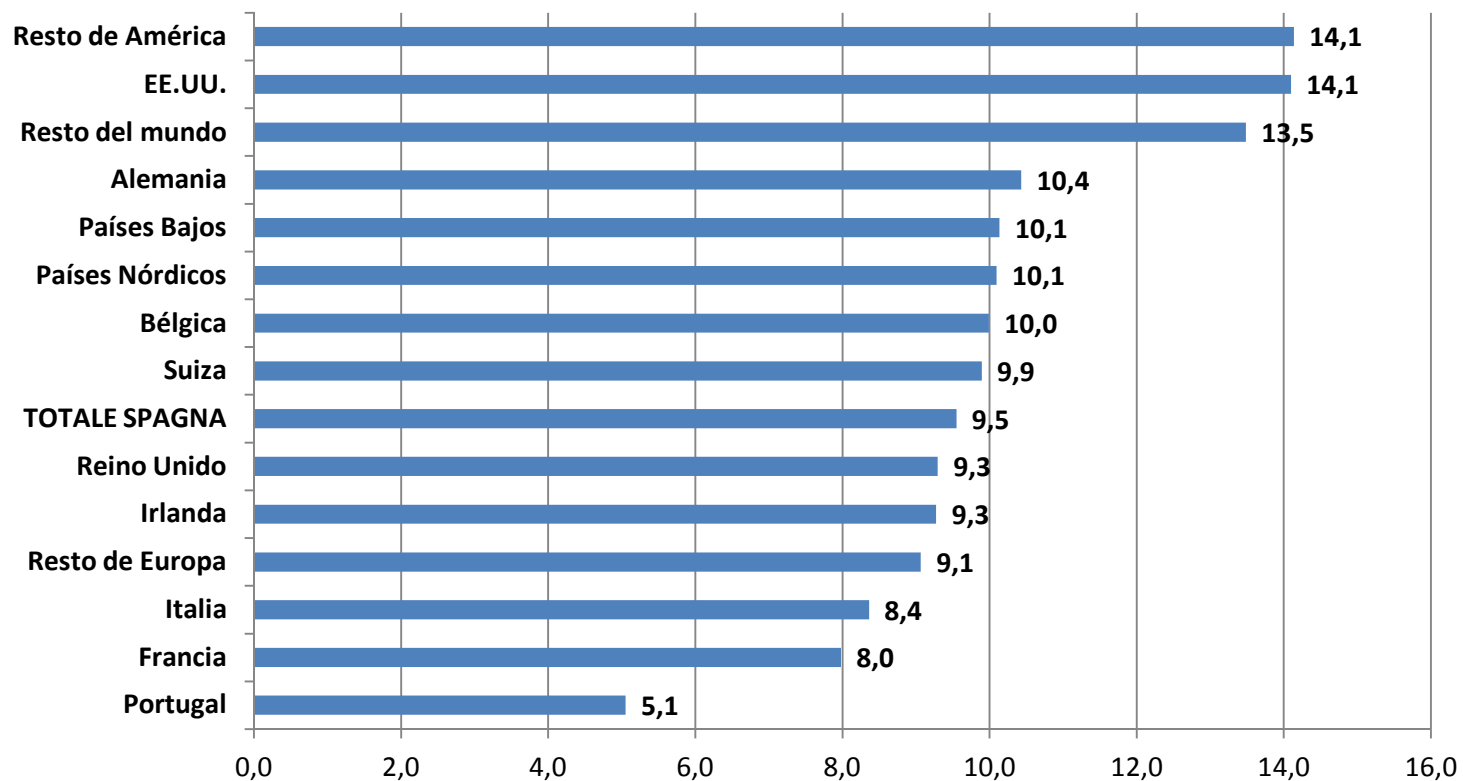
Spesa media giornaliera (euro)





11 – I TURISTI STRANIERI IN SPAGNA (2010)

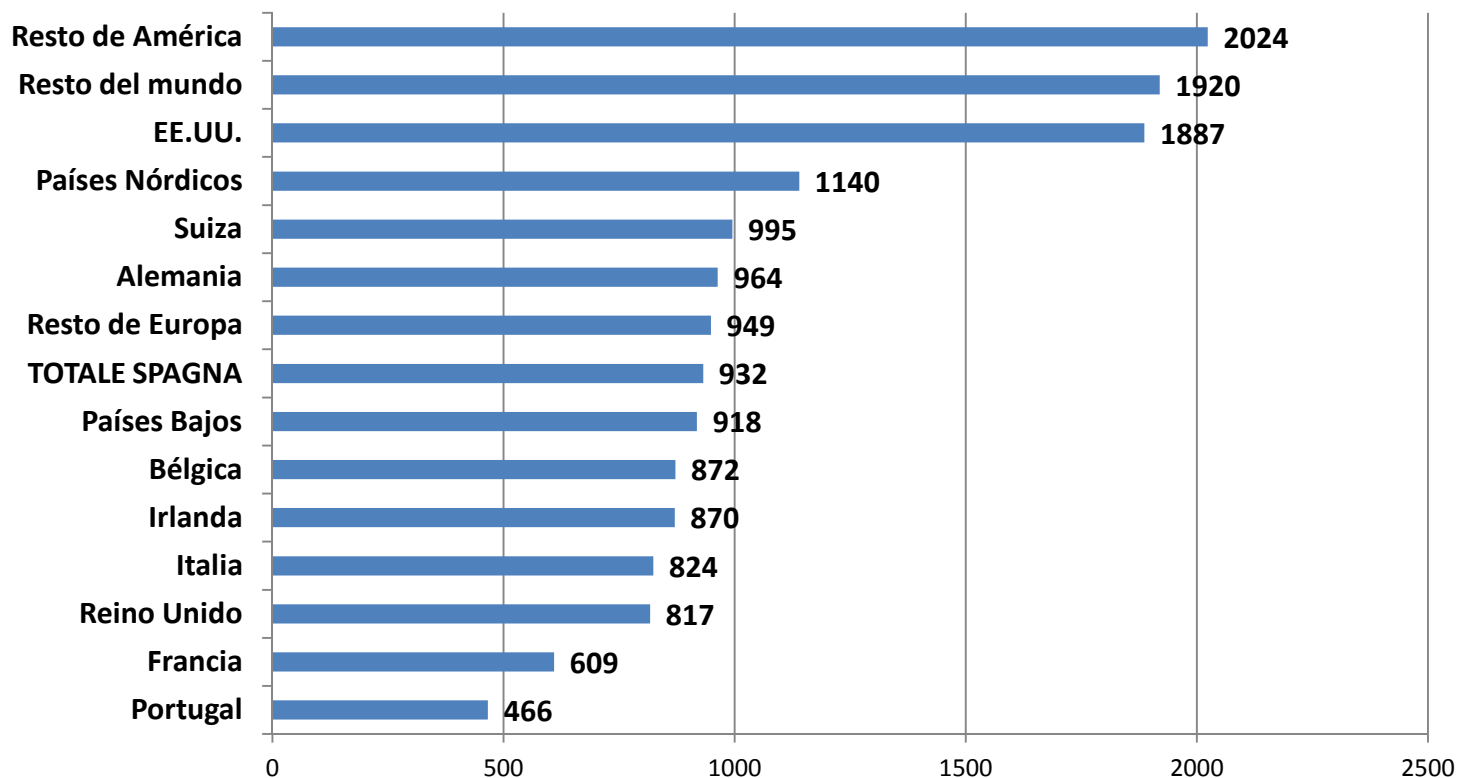
Durata media del soggiorno (giorni)





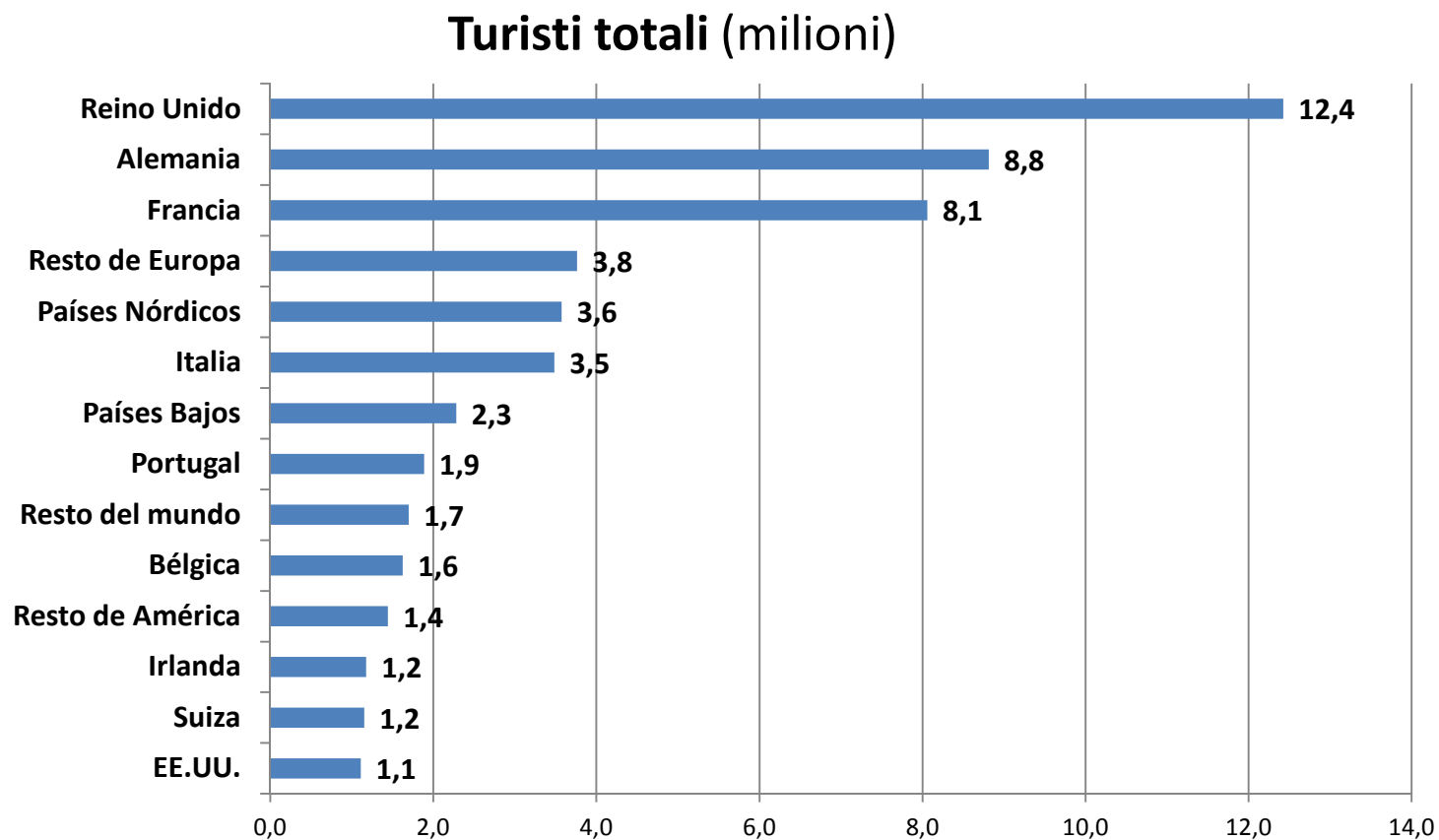
12 – I TURISTI STRANIERI IN SPAGNA (2010)

Spesa media per soggiorno (euro)





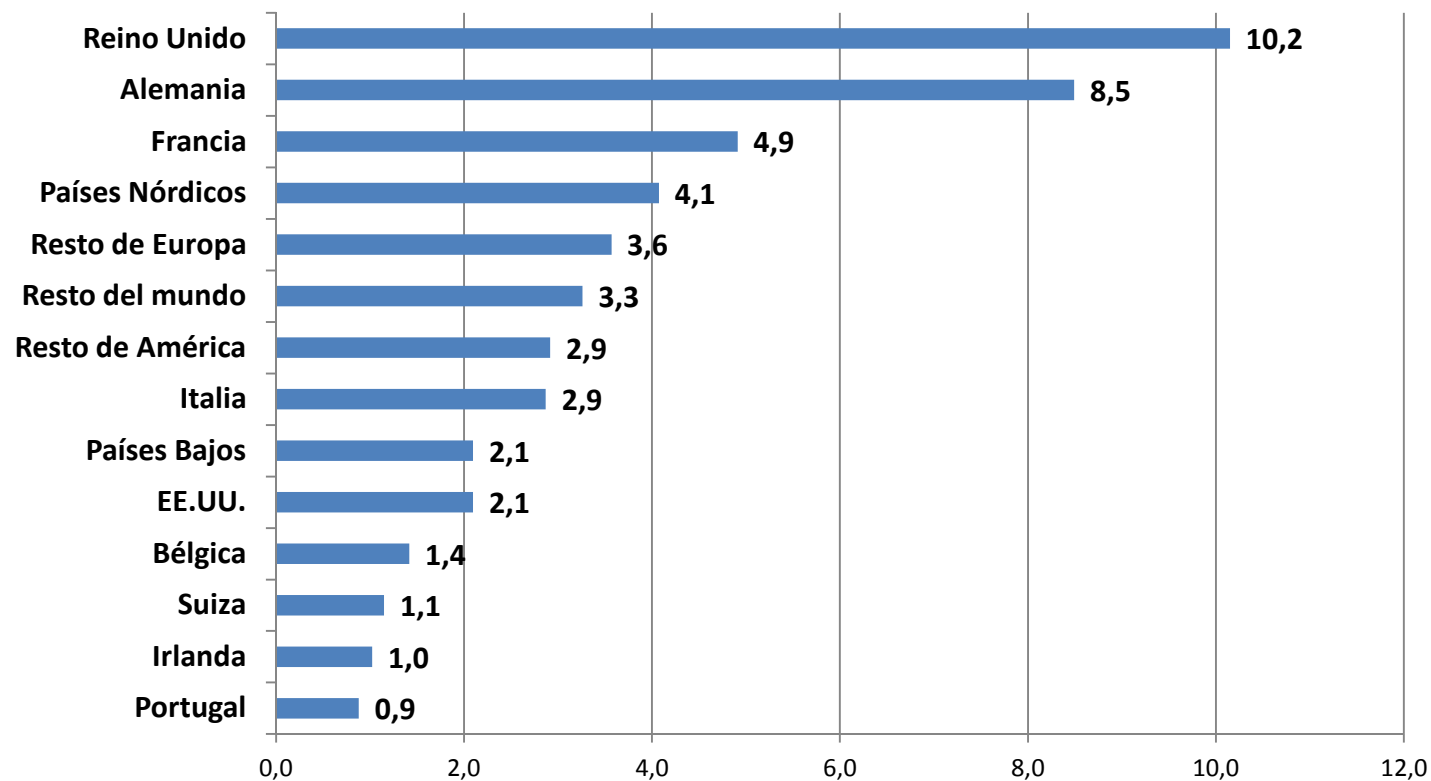
13 – I TURISTI STRANIERI IN SPAGNA (2010)





14 – I TURISTI STRANIERI IN SPAGNA (2010)

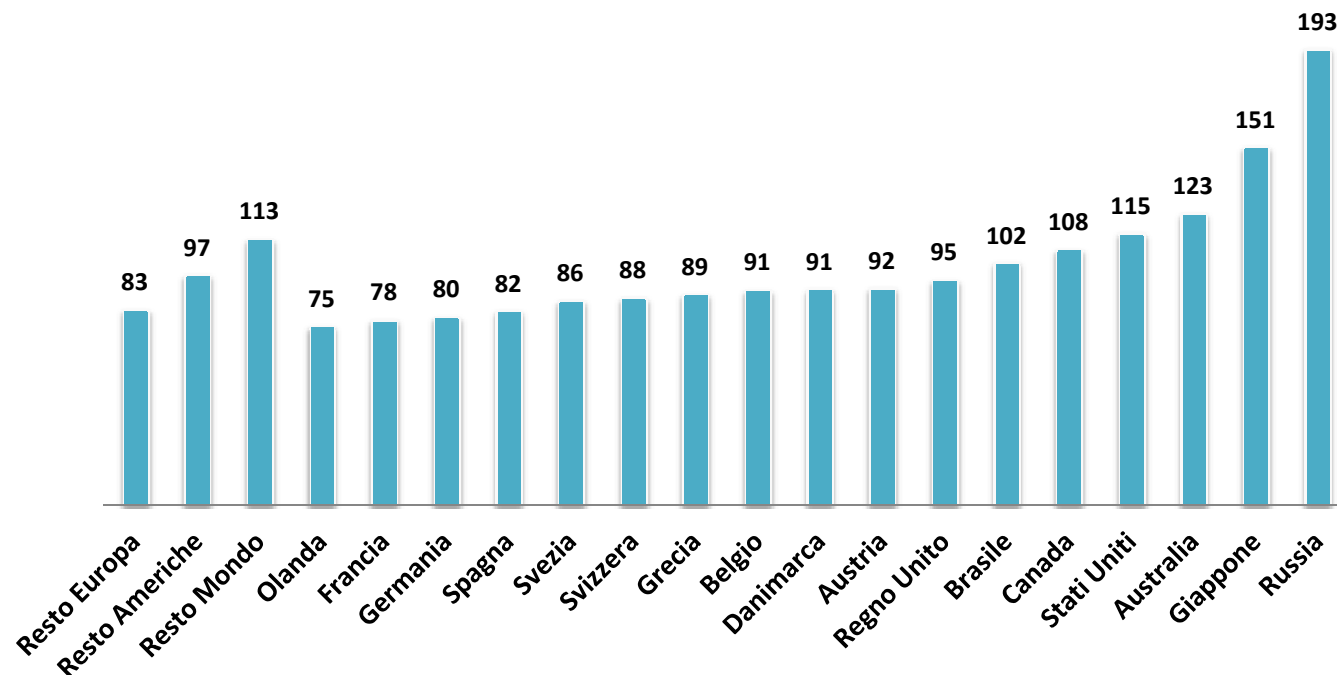
Spesa totale dei turisti stranieri (miliardi di euro)





15 – I TURISTI STRANIERI IN ITALIA (2010)

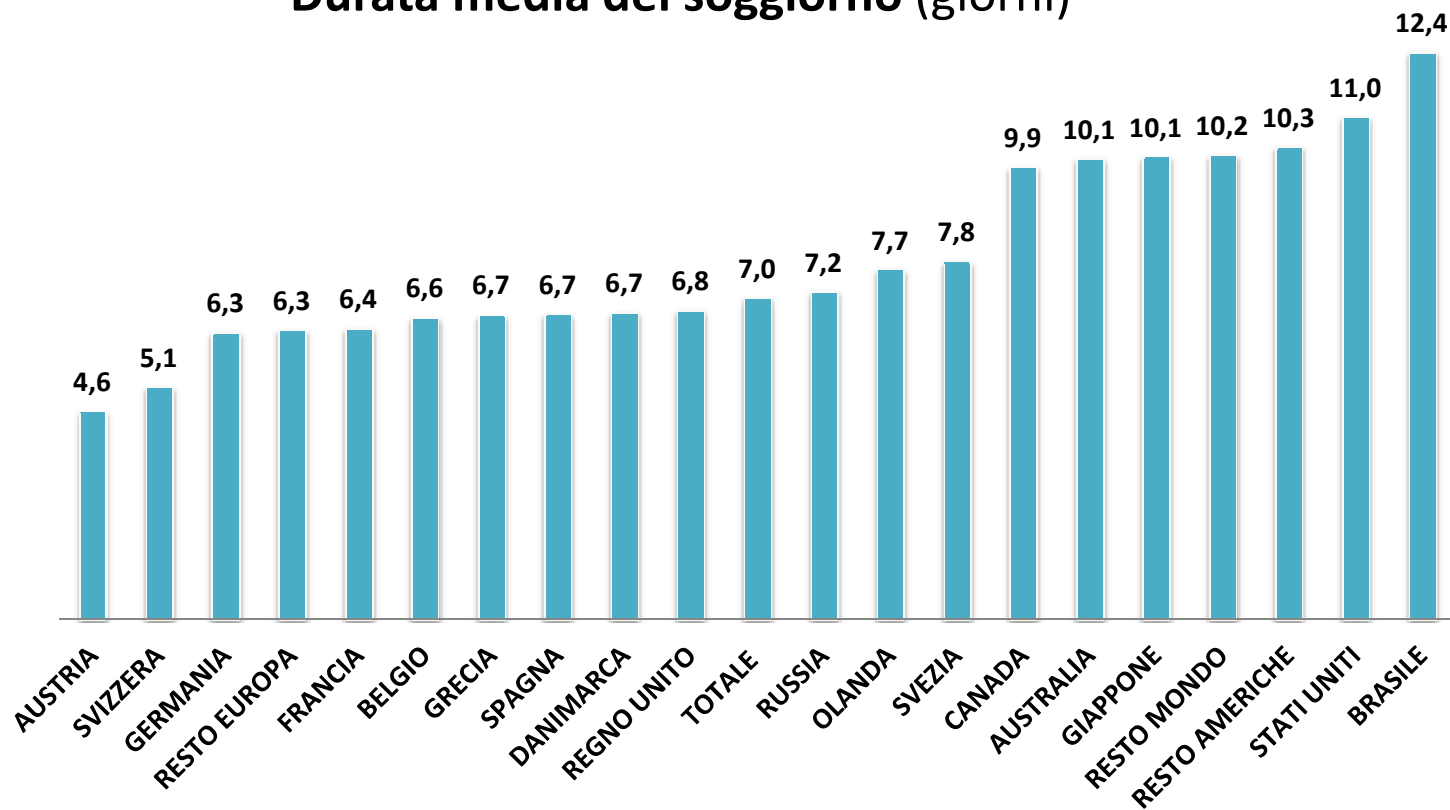
Spesa media giornaliera (euro)





16 – I TURISTI STRANIERI IN ITALIA (2010)

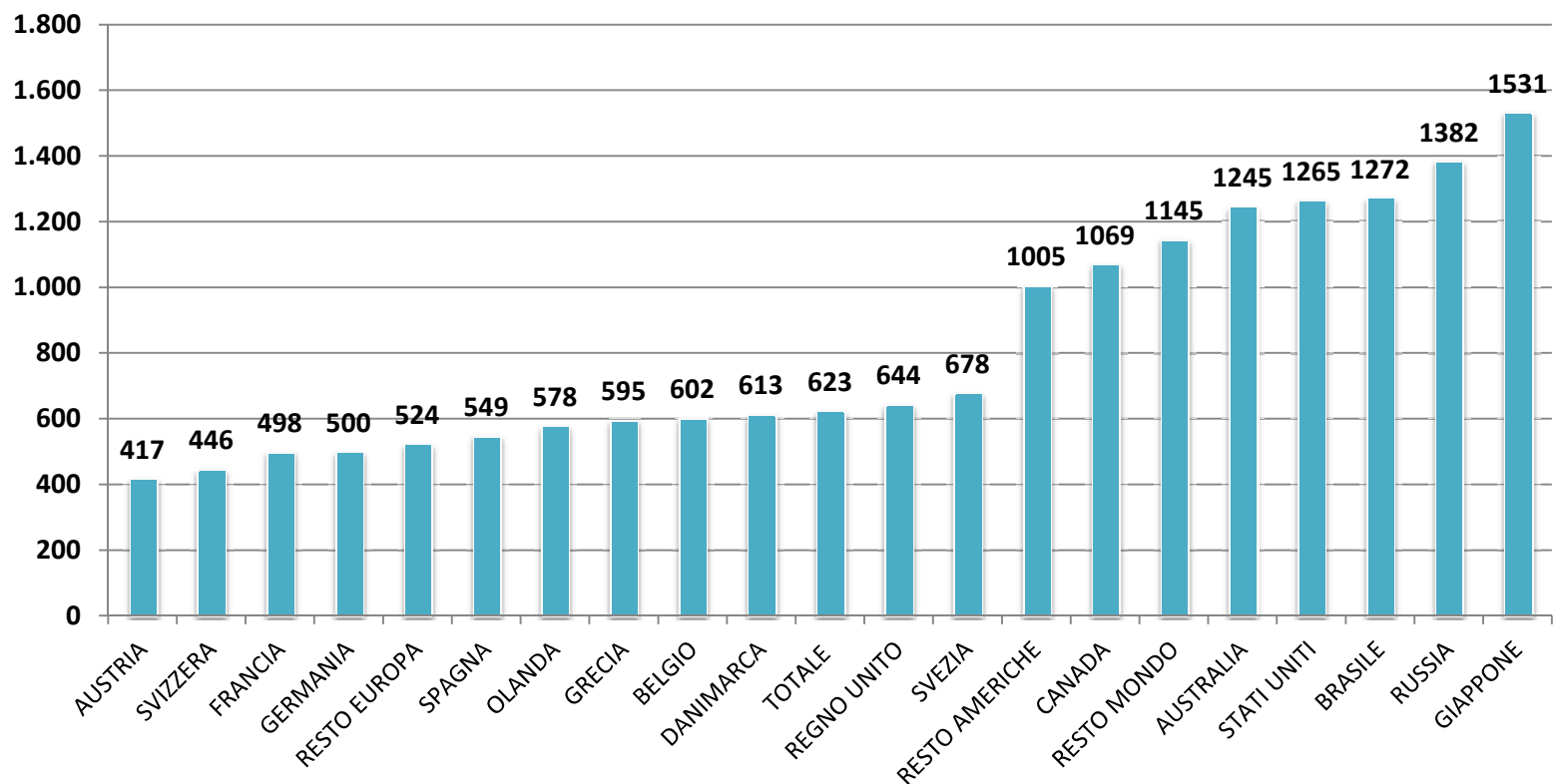
Durata media del soggiorno (giorni)





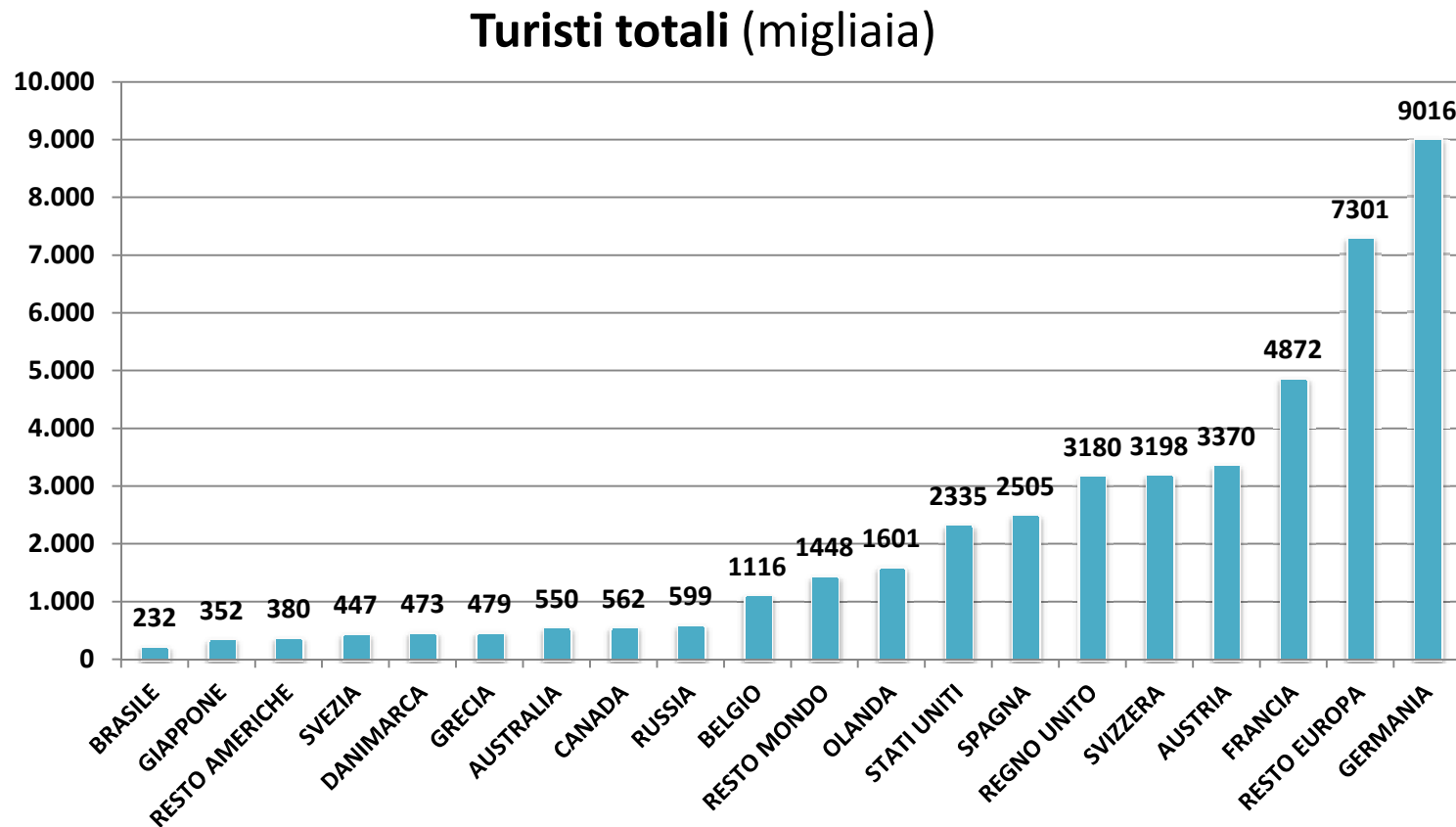
17 – I TURISTI STRANIERI IN ITALIA (2010)

Spesa media per soggiorno (euro)





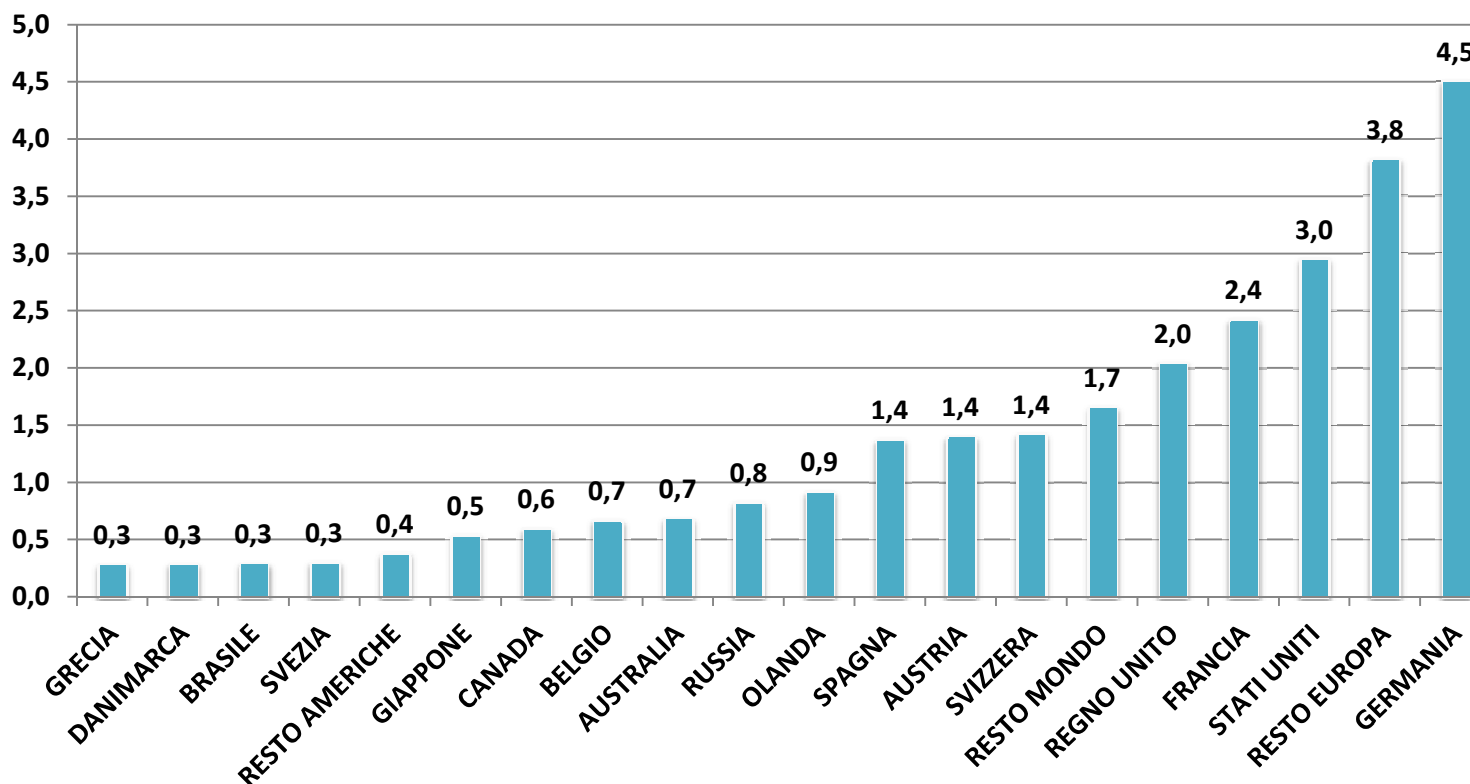
18 – I TURISTI STRANIERI IN ITALIA (2010)





19 – I TURISTI STRANIERI IN ITALIA (2010)

Spesa totale dei turisti stranieri (milioni di euro)





20/a – CONFRONTO SPAGNA-ITALIA (2010)

Totale turisti stranieri incoming

		SPAGNA	ITALIA	Differenza %
				Spagna/Italia
Spesa media giornaliera	(euro)	97,6	88,6	10
Durata media soggiorno	(giorni)	9,5	7,0	36
Spesa media per soggiorno	(euro)	932	623	50
Numero turisti	(milioni)	52,5	44,0	19
Spesa totale turisti	(miliardi)	48,9	27,4	78



20/b – CONFRONTO SPAGNA-ITALIA (2010)

Totale turisti stranieri incoming che alloggiano in hotel e altre strutture organizzate

		SPAGNA	ITALIA	Differenza %
				Spagna/Italia
Spesa media giornaliera	(euro)	136,3	144,7	-6
Durata media soggiorno	(giorni)	6,9	4,9	40
Spesa media per soggiorno	(euro)	935	710	32
Numero turisti	(milioni)	33,0	22,8	45
Spesa totale turisti	(miliardi)	30,9	16,2	91



20/c – CONFRONTO SPAGNA-ITALIA (2010)

Totale turisti stranieri incoming che non alloggiano in hotel e altre strutture organizzate

		SPAGNA	ITALIA	Differenza %
				Spagna/Italia
Spesa media giornaliera	(euro)	65,7	56,9	15
Durata media soggiorno	(giorni)	14,1	9,3	52
Spesa media per soggiorno	(euro)	927	530	75
Numero turisti	(milioni)	19,5	21,3	-8
Spesa totale turisti	(miliardi)	18,0	11,3	60



21 – CONFRONTO SPAGNA-ITALIA (2010)

Turisti stranieri incoming dalla Germania

		SPAGNA	ITALIA	Differenza %
				Spagna/Italia
Spesa media giornaliera	(euro)	92,4	79,5	16
Durata media soggiorno	(giorni)	10,4	6,3	66
Spesa media per soggiorno	(euro)	964	500	93
Numero turisti	(milioni)	8,8	9,0	-2
Spesa totale turisti	(miliardi)	8,5	4,5	88



22 – CONFRONTO SPAGNA-ITALIA (2010)

Turisti stranieri incoming dalla Gran Bretagna

		SPAGNA	ITALIA	Differenza %
				Spagna/Italia
Spesa media giornaliera	(euro)	87,9	95,1	-8
Durata media soggiorno	(giorni)	9,3	6,8	37
Spesa media per soggiorno	(euro)	817	644	27
Numero turisti	(milioni)	12,4	3,2	291
Spesa totale turisti	(miliardi)	10,2	2,0	396



23 – CONFRONTO SPAGNA-ITALIA (2010)

Turisti stranieri incoming dalla Francia

		SPAGNA	ITALIA	Differenza %
				Spagna/Italia
Spesa media giornaliera	(euro)	76,4	78,2	-2
Durata media soggiorno	(giorni)	8,0	6,4	25
Spesa media per soggiorno	(euro)	609	498	22
Numero turisti	(milioni)	8,1	4,9	65
Spesa totale turisti	(miliardi)	4,9	2,4	102



24– CONFRONTO SPAGNA-ITALIA (2010)

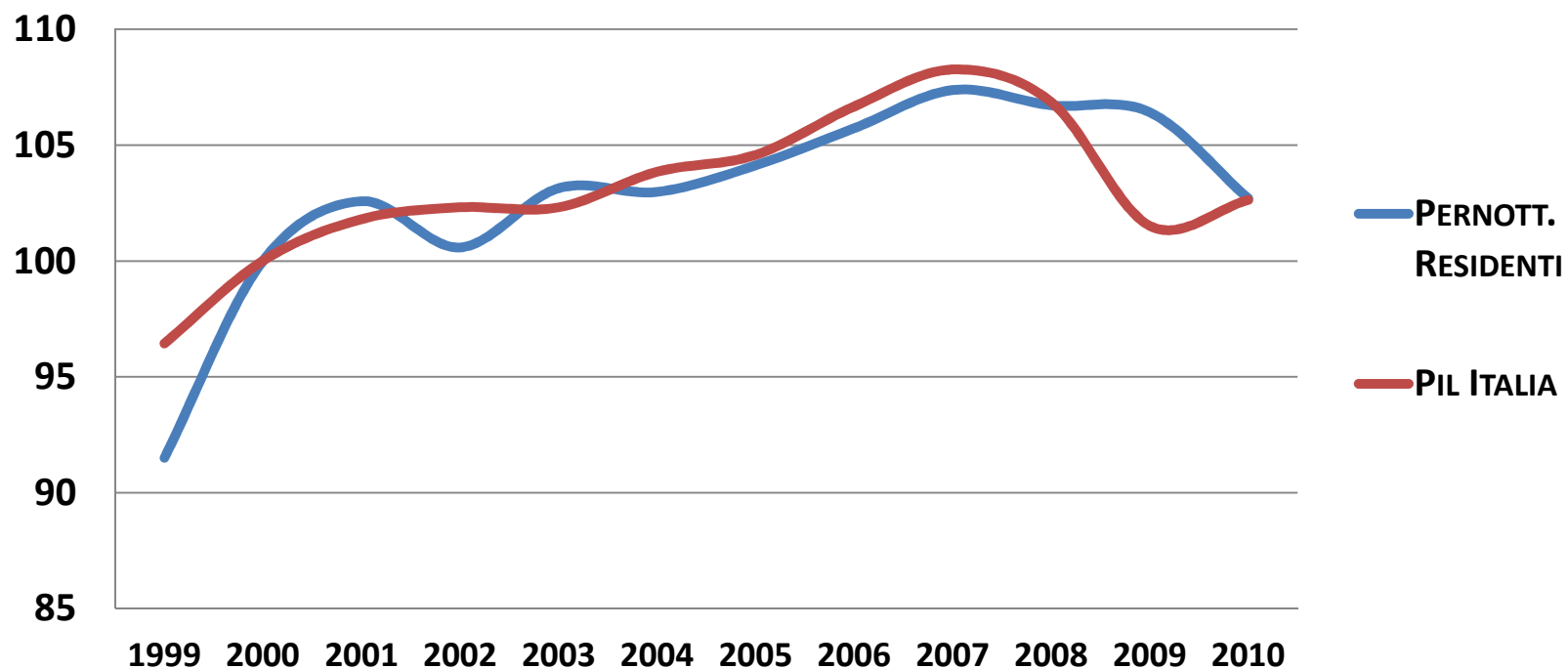
Turisti stranieri incoming dagli Stati Uniti

		SPAGNA	ITALIA	Differenza %
				Spagna/Italia
Spesa media giornaliera	(euro)	133,8	114,8	17
Durata media soggiorno	(giorni)	14,1	11,0	28
Spesa media per soggiorno	(euro)	1.887	1.265	49
Numero turisti	(milioni)	1,1	2,3	-52
Spesa totale turisti	(miliardi)	2,1	3,0	-29



25 – RELAZIONE DOMANDA-PIL

PERNOTTAMENTI DEI RESIDENTI E PIL ITALIA (INDICI 2000=100)





26 – RELAZIONE DOMANDA-PIL

PERNOTTAMENTI DEI NON RESIDENTI E PIL UE-27 (INDICI 2000=100)

